



ancien  
**MONASTÈRE**  
de Sainte-Croix



Frédéric SAUVAGE  
Directeur

## Société Coopérative d'Intérêt Collectif Nouveau Monastère

### Séjours résidentiels au cœur de la Drôme au sein du Centre d'Accueil International de l'Ancien Monastère

Aux portes du massif du Vercors, l'ancien Monastère du village perché de Sainte-Croix fut fondé au XIIème siècle en tant que commanderie par des moines hospitaliers de Saint-Antoine. Depuis 1981, ce monastère est **devenu Centre d'Accueil International**, géré successivement par différentes structures laïques.

Doté de 27 chambres réaménagées, ce lieu accueille jusqu'à 53 personnes et propose des prestations de qualité dans **un lieu qui a gardé son caractère monacal** : formule en pension complète ou en demi-pension avec des repas de produits locaux, location de salles de travail, d'atelier ou de spectacles (40 m<sup>2</sup>, 100 m<sup>2</sup>, ou 200 m<sup>2</sup>), visites des jardins et patrimoine, ateliers plantes, massages bien-être.

De plus, les bâtiments sont entourés d'un espace de **parc** de 2 hectares qui invite les hôtes à la déconnexion, avec un accès libre à son **jardin ethnobotanique** et de plantes à teintures végétales. Se côtoient dans ce lieu inspirant des groupes d'affaires, danseurs, musiciens, peintres, botanistes, randonneurs, familles... des 4 coins du monde.

### Participation et convivialité

En 2011, Frédéric Sauvage, Stéphane Hugand et une équipe de co-présidents créent une association pour reprendre la gestion de ce lieu d'insertion qui était dans une posture délicate : bâti en souffrance, finances en berne... la reconversion était nécessaire. Grâce à une mobilisation locale forte et à une conviction sans faille que ce lieu doit perdurer et s'ouvrir, le Monastère rouvre ses portes dès l'été 2011.



Depuis, il a multiplié par 4 son chiffre d'affaires et accueilli compagnies artistiques en résidence, centres culturels, écoles de plantes, clubs de randonneurs, conférences, forums, séminaires d'entreprises, stages de bien-être ou de développement personnel...

« L'équipe de 10 salariés et moi-même prôtons avant tout un accueil personnalisé, une disponibilité, des conseils en matière d'activités complémentaires, la qualité culinaire et la convivialité! Nous invitons les hôtes à participer à la gestion du lieu dans une ambiance " pension de famille ", à la curiosité de ce lieu unique dans le respect de son histoire, à la découverte des plantes locales, le tout dans un esprit de partenariat et de développement durable façon " Biovallée " » *Frédéric*

L'ambition de la SCIC SA Nouveau Monastère est de conforter le site de l'Ancien Monastère dans son positionnement de véritable outil de développement local ancré sur le pays Diois, entre Vercors et Provence.

### ZOOM SUR LA STRUCTURE

- Une équipe dynamique et polyvalente (8,5 ETP)
- 27 chambres redécorées de 1 à 2 personnes
- 5800 nuitées en résidentiel
- Une cuisine savoureuse du terroir
- 5 salles de travail, d'atelier, de conférence, etc.
- Une clientèle internationale
- Une programmation annuelle de spectacles et d'expositions
- 3000 visiteurs sur le lieu/ an



## Sauvegarde et valorisation du patrimoine

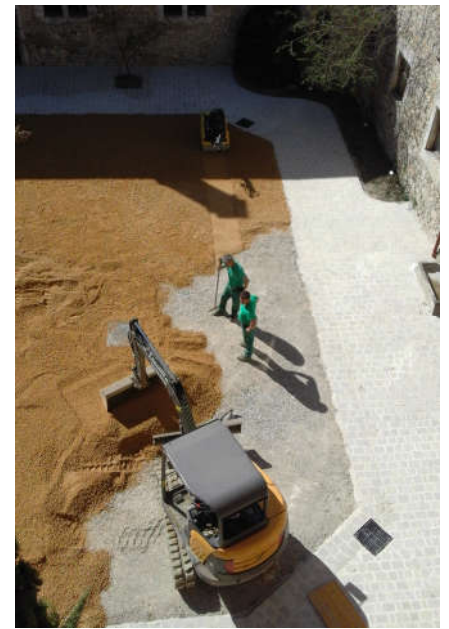
La SCIC participe activement à la sauvegarde et à la protection de ce **patrimoine architectural hérité de plus neuf siècles**:

Elle a engagé deux séries de travaux réalisés dans le respect du caractère monacal du lieu : pendant l'hiver 2016-2017, elle a coordonné un **chantier participatif** hors du commun réunissant salariés, entreprises et volontaires pour la reprise complète de la charpente-couverture sur 800 m<sup>2</sup> de toiture. Le résultat est remarquable dans sa réalisation, il apporte une protection durable du bâti et concourt à une réelle valorisation de l'édifice.

Puis pendant l'hiver 2017-2018, elle a entrepris des **aménagements obligatoires d'accessibilité avec la création d'un cheminement dans la cour intérieure** du Monastère. Elle s'est appuyée sur des **professionnels expérimentés dans la rénovation de l'ancien**.

De la même façon, elle investit pour la **protection du patrimoine ethnobotanique** de ce lieu, et la diffusion de savoirs et de savoir-faire autour des plantes.

Dix panneaux d'exposition ont été créés pour présenter **l'histoire des moines antonins et leur pharmacopée**.




## Le projet de déploiement économique et social

Suite à la signature d'un bail à construction de 21 ans avec l'association propriétaire en 2014, une **Société Coopérative d'Intérêt Collectif** a été créée en mars 2015 pour prendre les rênes de la gérance et s'engager sur un **projet d'envergure** indispensable pour poursuivre l'activité et la déployer :

ouverture du lieu à l'année, restauration et valorisation du patrimoine bâti et ethnobotanique, amélioration de la qualité de son offre d'hébergement et de services dans l'esprit du « **slowtourisme** », engagement en faveur du développement durable, déploiement de l'activité culturelle, et développement au service de l'économie locale. Ce projet s'appuie sur une démarche volontaire de **transition énergétique** globale dans une cohérence d'économie d'énergie.

Ce projet de développement est un challenge pour le Conseil d'Administration. Chacun de ses 14 membres, **organisés en commissions de travail**, donne de son temps pour préparer sa mise en œuvre, épaulés par l'Union Régionale des SCOP.

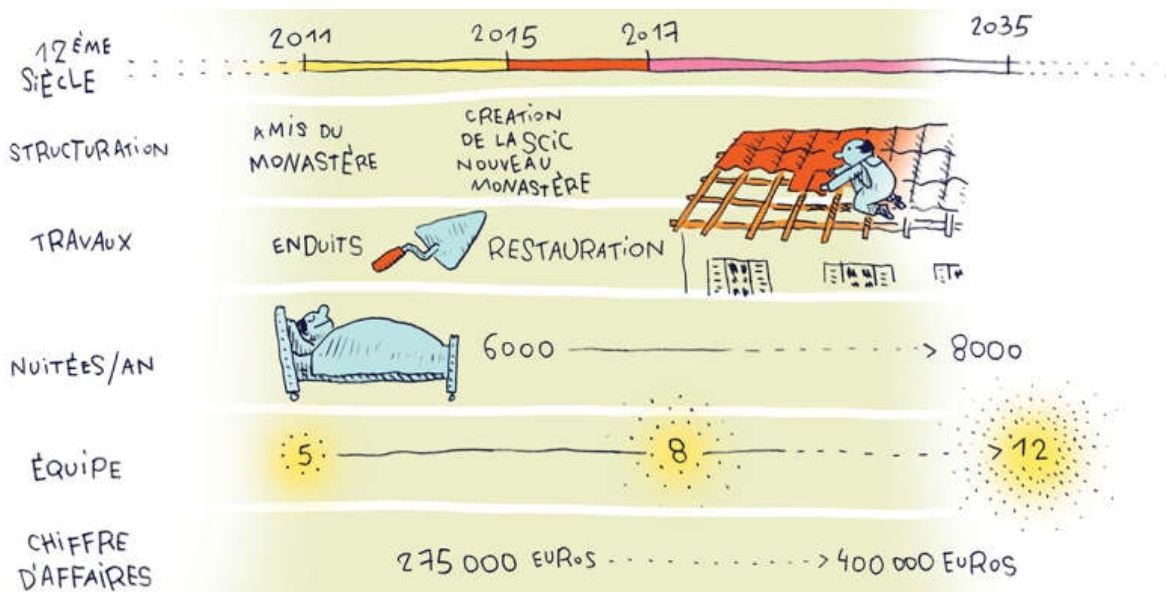
 **SCIC SA Nouveau Monastère**  
54, place de l'Eglise-Temple  
Le Village  
26150 Sainte-Croix

Tél : 04 75 21 22 06

Mail: [contact@le-monastere.org](mailto:contact@le-monastere.org)

 [www.le-monastere.org](http://www.le-monastere.org)

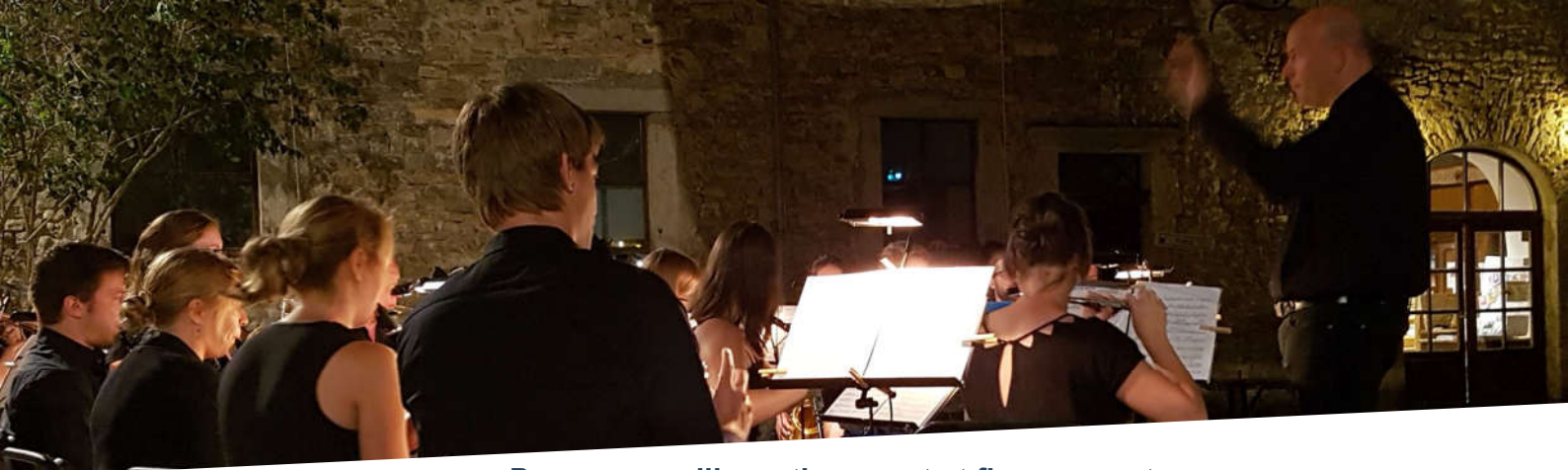
 Cliquez pour en savoir plus:



## Coopération et partenariat

Pour la SCIC, entreprise de **l'Economie Sociale et Solidaire**, il est important d'entretenir des **relations partenariales** avec des réseaux locaux afin de participer activement aux **démarches de développement du territoire et de développement d'une économie circulaire**. Elle entretient alors d'étroites collaborations avec des structures de formation (bâtiment école pour le GRETA de Die), de valorisation du patrimoine, des compagnies artistiques (lieu identifié de résidence d'artistes départemental), groupement de professionnels du tourisme, acteurs de la filière des plantes aromatiques et médicinales, producteurs du terroir, association d'habitants et de nombreux bénévoles.

Elle s'appuie sur **des valeurs fortes** de coopération et d'appartenance au territoire de la vallée de la Drôme, Diois et Vercors, grâce à son engagement dans la charte de développement durable **Biovallée** et du **Parc Naturel Régional du Vercors**. Elle s'implique au sein du réseau des sociétés coopératives locales et régionales.



## Programme d'investissement et financement



Contacts :

**Frédéric SAUVAGE**, Directeur  
06 85 80 05 22

[frederic@le-monastere.org](mailto:frederic@le-monastere.org)

**Caroline LIGOUY**, Présidente

06 61 89 25 21

[caroline.ligouy@le-monastere.org](mailto:caroline.ligouy@le-monastere.org)



[www.le-monastere.org/scic-nouveau-monastere](http://www.le-monastere.org/scic-nouveau-monastere)

**Plus de 100 acteurs SOUTIENNENT déjà le projet en prenant part au capital de la SCIC Nouveau Monastère :**

- Les communes de Vachères-en-Quint, Saint-Julien-en-Quint et Sainte-Croix
- Des fournisseurs de Clairette : Achard-Vincent, Thierry Marcel, Jaillance SA
- Des producteurs de fromage, tisanes, viande, etc.
- Des partenaires : ACOPREV, La Carline, L'âme des simples, Agence Départs, Barbier Electricité, Les Fleurs de May, Fanny Mazure...
- Des clients fidèles comme le Centre Culturel Wisper
- Plus de 60 sympathisants

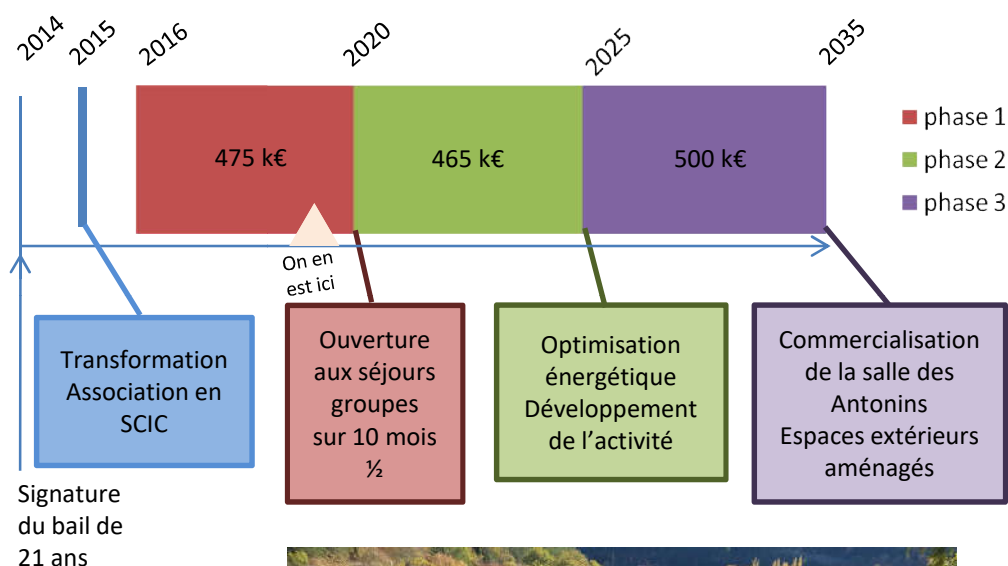
La première phase du projet de développement (2016-2020), évaluée à **475 k€ d'investissement** a pour objectif d'ouvrir à l'accueil de groupe sur 10 mois ½ au bout de 4 ans et de permettre une assise économique sur le territoire.

En termes de **ressources**, la SCIC bénéficie du soutien de la **Région Auvergne Rhône-Alpes** à hauteur de 200 k€ de subvention et l'**Europe** grâce aux fonds LEADER. Les fonds propres de la structure ainsi que l'activité permettront de rembourser un emprunt de 240 k€ engagé sur 15 ans.

Pour compléter le financement, la SCIC ouvre son capital et propose du **financement participatif** sous forme de placement. Elle a également engagé une **campagne de dons** et sollicité d'autres financements publics.

La deuxième phase de 5 ans est en cours de préparation, elle vise l'amélioration du confort pour tous (hôtes et salariés) et des économies d'énergie. Elle va concerner des **travaux d'isolation**, la mise en place d'un **système de chauffage plus économique et plus écologique**, la création d'une nouvelle salle d'activité (cave de l'âne), l'agrandissement de la cuisine.

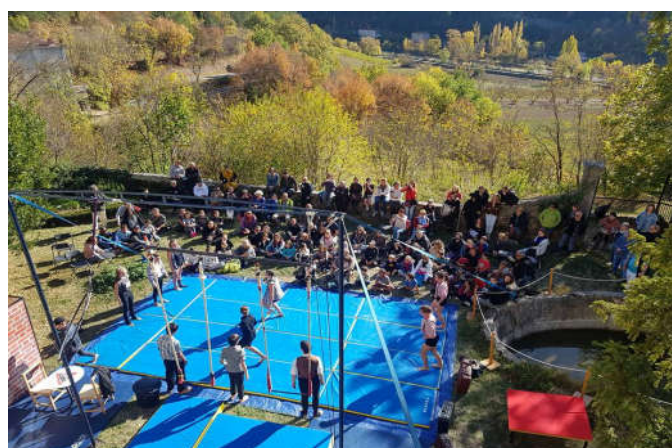
## Projet global : 1,44 M€



Projet soutenu par :



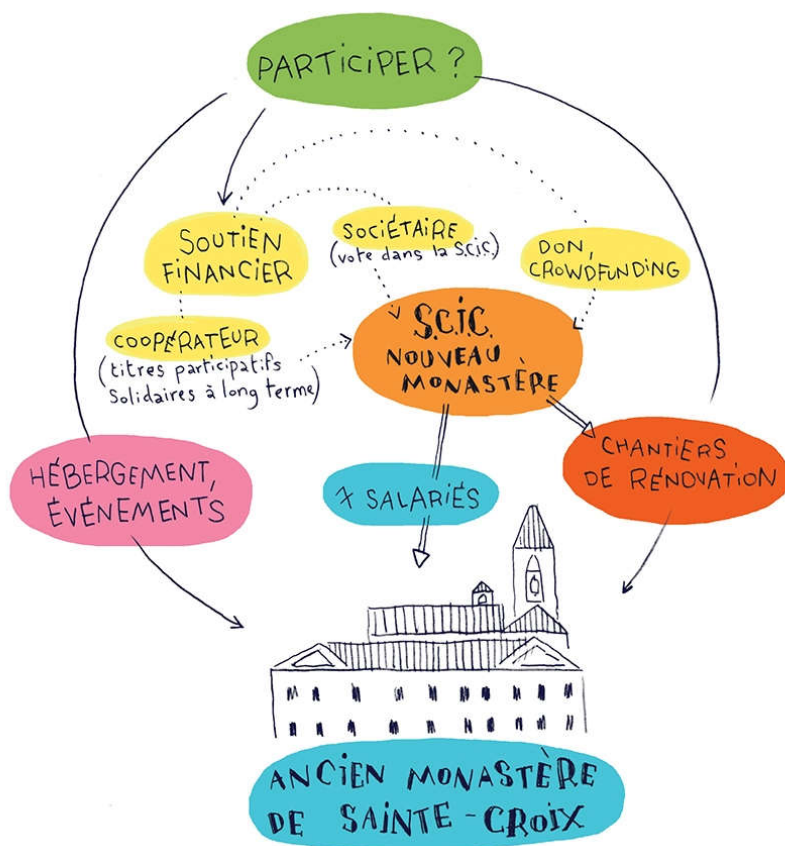
ADEME





## Soutenir le projet de la SCIC Nouveau Monastère

*Vous croyez en le devenir de ce lieu patrimonial d'exception, vous souhaitez placer votre argent dans un projet qui a du sens, vous souhaitez que ce lieu soit ouvert pour le découvrir de l'intérieur et que le travail reste localement, participez à son projet :*



**Devenez sociétaire,**  
**investissez dans le capital social de la société**  
 Part à 100 euros pour une personne physique, 500€ pour une personne morale  
 Voici une façon concrète de :  
 ✓ suivre le projet de la société,  
 ✓ prendre part aux décisions concernant l'avenir de cet ancien Monastère,  
 ✓ selon un engagement moral de 5 ans

Et pour la SCIC, de :  
 ✓ piloter sereinement  
 ✓ mener à bien le projet avec un soutien collectif  
 > demandez-nous le **bulletin de souscription au capital**

**Devenez coopérateur**  
 en plaçant de l'argent dans un projet qui a du sens, sous forme de **Titres Participatifs**  
 ✓ placement rémunéré  
 ✓ engagement sur 9 ans  
 et permettez ainsi à la SCIC d'investir quand elle en a le plus besoin.

**Versez un don au Monastère** en complétant un bulletin de don téléchargeable sur le site.

### Comment procéder

Téléchargez les **bulletins de souscription** sur le site :  
**[www.le-monastere.org/scic-nouveau-monastere](http://www.le-monastere.org/scic-nouveau-monastere)**

Complétez-les en deux exemplaires, signez-les puis envoyez le tout accompagné d'un chèque à :  
 SCIC SA Nouveau Monastère –  
 54, place de l'Eglise-Temple,  
 Le Village – 26150 Sainte-Croix

**En savoir plus : contactez la présidente via ce mail**  
**[soutien@le-monastere.org](mailto:soutien@le-monastere.org)**

